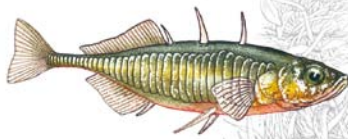


Typische Tiere und Pflanzen in und an einem Bach im Flachland



In der Balzzeit sind **Stichlings-Männchen** mit ihrem roten Bauch und dem metallisch-grünblauen Rücken wahre Schönheiten.



Bei **Kleinlibellen** sind die Augen deutlich voneinander getrennt, bei Großlibellen stoßen sie auf der Stirn zusammen.



Schwertlilien schätzen nasse Füße: 20 cm Wassertiefe am Ufer von Bächen, Teichen und Seen sind ideal.



Totes Laub, tote Fische: **Bachflohkrebse** fressen alles. Die kleinen Krebse können fast 2,5 cm groß werden.



Ab Mai sind die ruhigen Buchten der Wiesenbäche weiß getupft: Der **Wasserhahnenfuß** blüht.

